

PORTELLO MOTORIZZATO PMW-82

Portello **MOTORIZZATO** con apertura a battente **BIDIREZIONALE**, dotato di design moderno e **FUNZIONALE**, con sistema a rotore e braccia posizionate a 90°.

Tutti gli ingressi sono protetti da **ACCOPIATORE OTTICO** e controllati da contatto secco o ingresso d'impianto a terra. Compatibile con tutti i sistemi simili. Il controllo di avvio ed arresto del motore è gestito dal sistema di controllo a microprocessore PWM. In caso di assenza di corrente, si attiva la **MODALITÀ EMERGENZA**, che consente il passaggio libero.

Grazie al suo design **COMPATTO** e alla lunghezza del braccio di 90 cm - compatibile con gli standard internazionali per sedie a rotelle - questo portello risulta la soluzione ideale per fornire un passaggio **CONTROLLATO** per VIP e portatori di handicap fisici.

Installabili in qualsiasi attività abbia necessità di regolare i **FLUSSI** di persone, come centri commerciali, supermercati, centri fitness/ benessere.

Disponibile anche nella versione IP65, per **ESTERNI**.





CARATTERISTICHE TECNICHE GENERALI



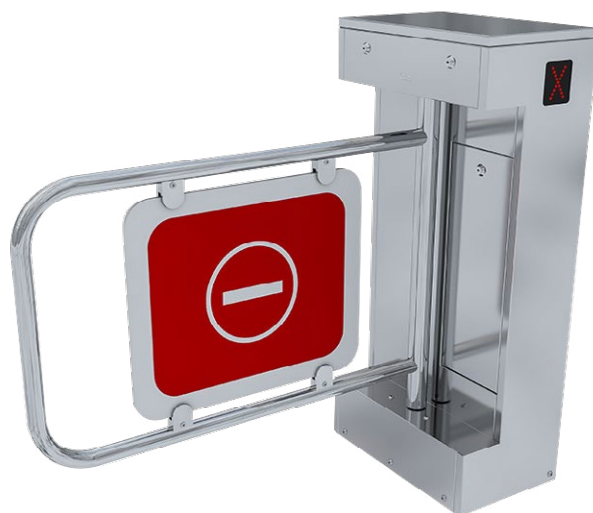
biridirezionale



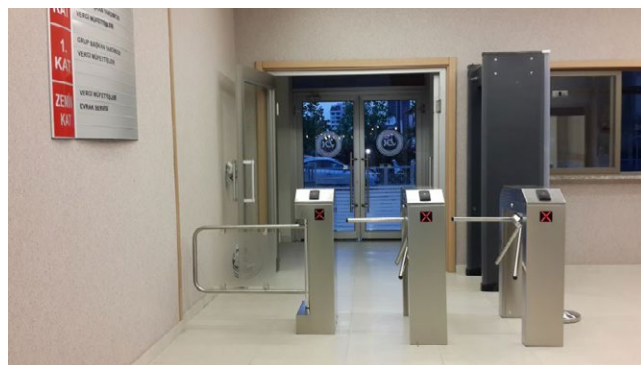
azionamento a motore

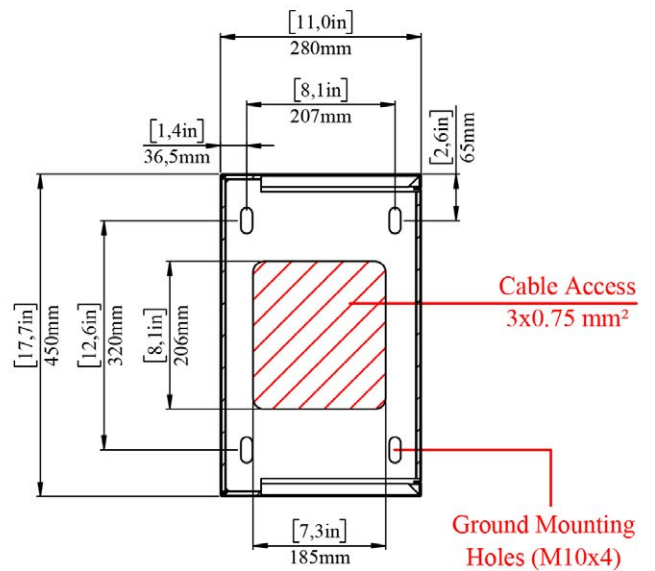
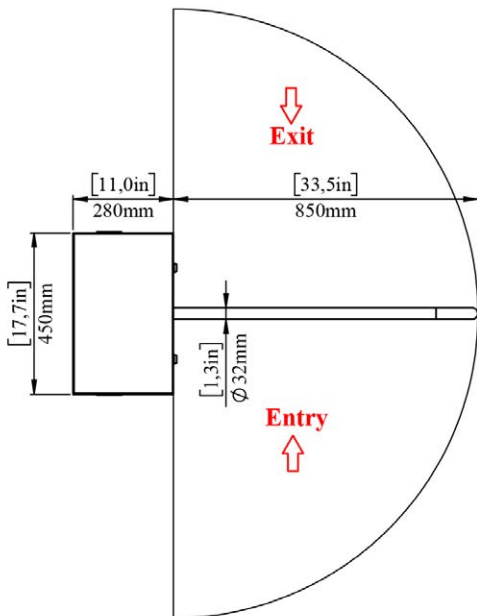
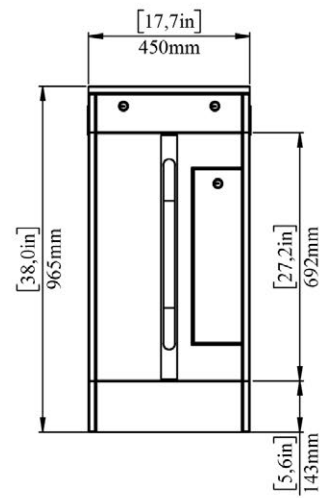
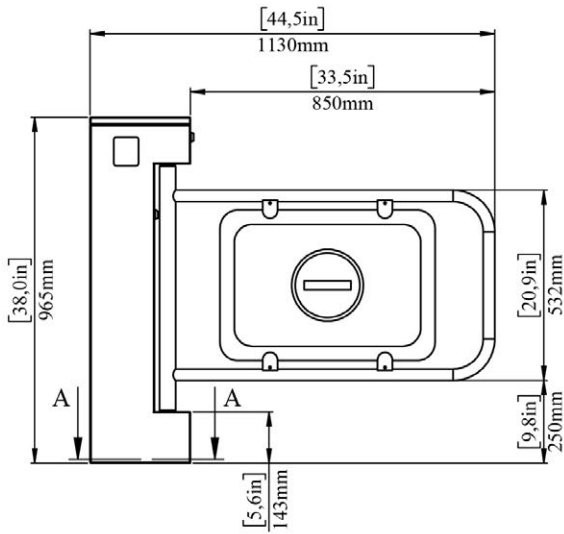


-20 ° C / + 50 ° C

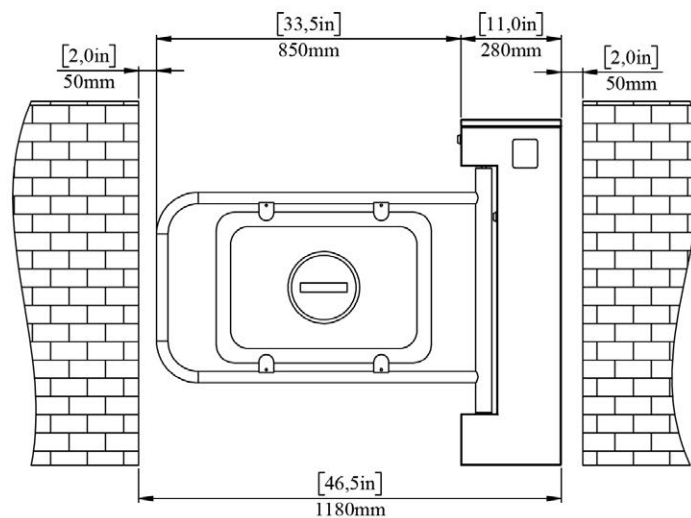


Materiale	Corpo principale: acciaio inossidabile 304 (Ops. 316) Braccio: alluminio
Dimensioni struttura	28 L x 45 P x 97 cm A
Larghezza passaggio	900 mm (Lunghezza braccia : 850 mm)
Valutazione IP	IP-54
Controllo rotazione	Funzionamento autocentrante gestito da molla e meccanismo di smorzamento idraulico
Energia / Tensione operativa	110/220-240 V CA 50/60 Hz (+/-% 10) - 24 V CC
Corrente nominale / massima	250Ma / 850 Ma
Consumo energetic	30 W
Temperatura di esercizio	-20 ° C / + 50 ° C
Umidità operativa	0 / + 45° C
Capacità di transito	30 Passaggi / Minuto
Operatività	Bidirezionale
Indicatori di stato	Ingresso: Freccia verde / Uscita: Croce rossa





SECTION A-A





Gruppambita

Gruppo Ambita Società Cooperativa
Via Antonio Izzi De Falenta, 7/C
88100 - Catanzaro (CZ) - ITALIA
P.I. IT02854320799 - R.E.A. 179739 di Catanzaro

tel.: (+39) 0961 33799
web: www.gruppoambita.com
e-mail: info@gruppoambita.com



Gruppo Ambita Network & Partners:

MOOVING

www.mooving.eu



www.cardpersonalizzate.it

FidElit

www.softwarefidelitycard.it

MOOFITNESS

www.moofitness.com

MOOPLAN

www.mooplan.com