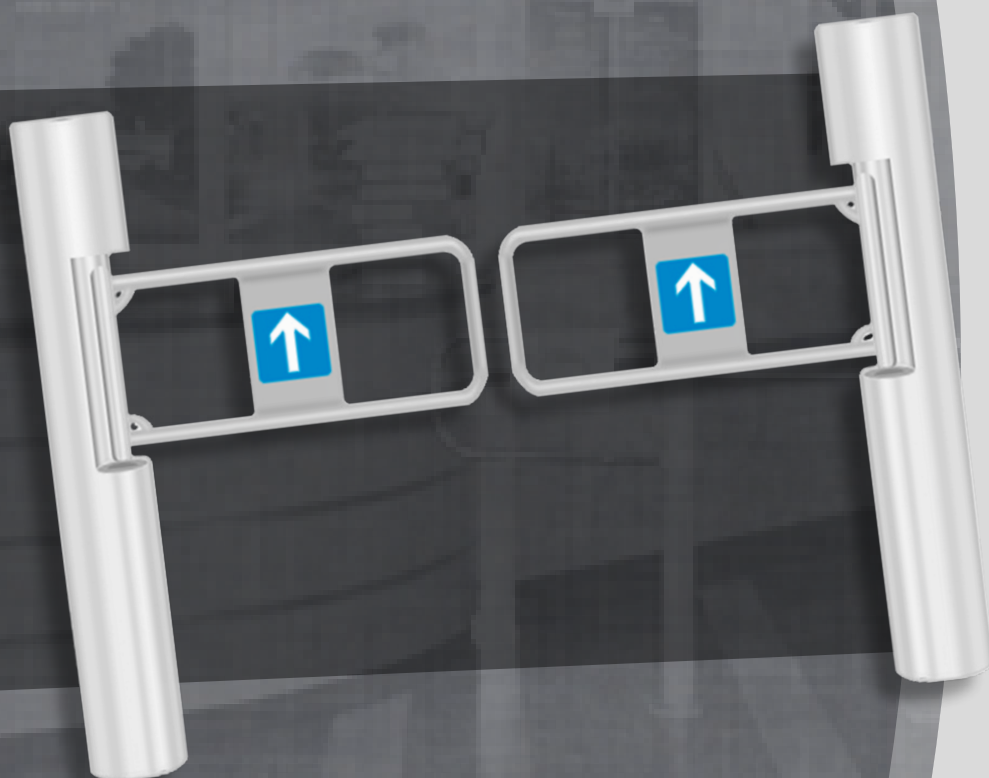


PORTELLO MOTORIZZATO SM21



Portello **MOTORIZZATO** e
BIDIREZIONALE, ad accesso
singolo.

Si interfaccia con altri sistemi di
CONTROLLO ACCESSI plug&play di
terze parti.

In caso di **EMERGENZA**, può essere
sbloccato.

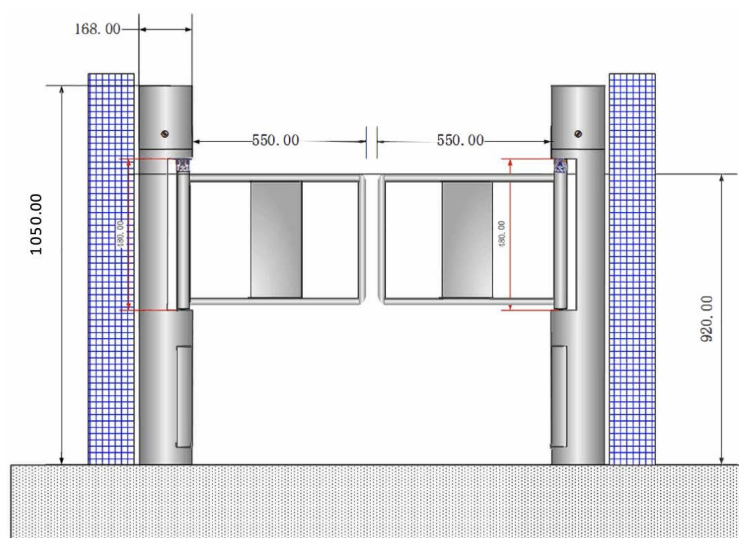
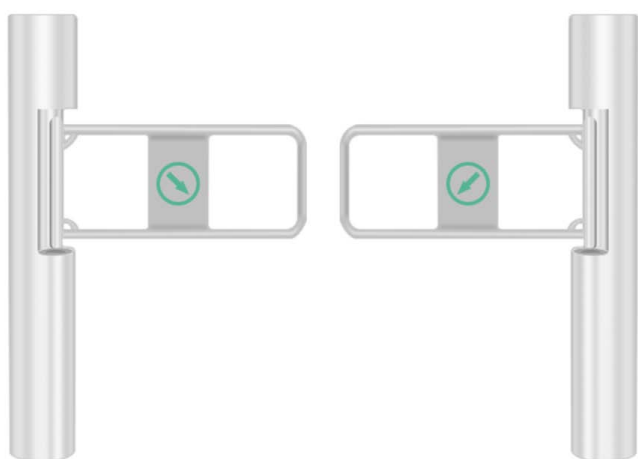
Dotato di design semplice e compatto,
risulta adatto ad ambienti interni.

Progettato per esigenze di flussi come
quelli dei supermercati, può essere installato
in qualsiasi attività e l'ampia larghezza di
accesso lo rende ideale per la gestione di
passaggi di persone **DIVERSAMENTE ABILI**.



CARATTERISTICHE TECNICHE

Controller	Scheda di controllo del tornello con display compatibile con qualsiasi sistema di Controllo Accessi
Movimento barriera	Apertura angolare della barriera in metallo nel senso di marcia (entrata o uscita)
Modalità di emergenza	Apertura della barriera di emergenza con segnale antincendio
Compatibilità	Si integra con qualsiasi sistema di Controllo Accessi Plug & Play di terze parti
Modalità di configurazione	Uno o due sensi di marcia / Libero passaggio in un senso e Controllo Accessi nel senso opposto
Materiale di fabbricazione	Acciaio inox SUS304 con anta in metallo
Velocità di passaggio	25-30 persone/minuto
Sensore a infrarossi	2 coppie di sensori a infrarossi
Affidabilità	Motore brushless 5.000.000 cicli
Alimentazione	AC 110/220 V
Temp. funzionamento	-15° C ~ +60° C
Dimensioni linea	1200 mm
Dimensioni passo	1200 (l) x 168 (P) (adatto a persone con mobilità ridotta)
Dimensioni	1050 (l) x 168 (La) x 168 (Lu) mm
Peso	25 kg (ogni corpo macchina)





Gruppambita

Gruppo Ambita Società Cooperativa
Via Caduti sul Lavoro, 9
88100 - Catanzaro (CZ) - ITALIA
P.I. IT02854320799 - R.E.A. 179739 di Catanzaro

tel.: (+39) 0961 33799
web: www.gruppoambita.com
e-mail: info@gruppoambita.com



Gruppo Ambita Network & Partners:

MOOVING

www.mooving.eu



www.cardpersonalizzate.it

FidElit

www.softwarefidelitycard.it

MOOFITNESS

www.moofitness.com

MOOPLAN

www.mooplan.com