

# TORNELLO

## CONTAPERSONE CP86



Soluzione economica, compatta e conveniente per il controllo degli accessi, ideale per tutte quelle imprese ed organizzazioni che vedono transitare quotidianamente un grande numero di persone presso le proprie strutture.

È dotato di **INDICATORI** di passaggio, con possibilità di regolazione secondo tavolozza RGB, canale Wi-Fi protetto per controllo remoto tramite applicazione Android e collegamento di un pannello di controllo Wi-Fi wireless aggiuntivo. Grazie al **TELECOMANDO** cablato a due pulsanti, è possibile garantire maggiore affidabilità. Integra un sistema **CONTAPERSONE**, che consente la limitazione degli accessi a seconda delle presenze nell'area interessata.

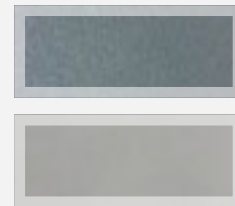
Disponibile la combinazione con braccia **ANTIPANICO**, per gestire meccanicamente i casi di emergenza o assenza corrente.



## MATERIALI

**STRUTTURA:** Acciaio verniciato

**BRACCIO:** Acciaio



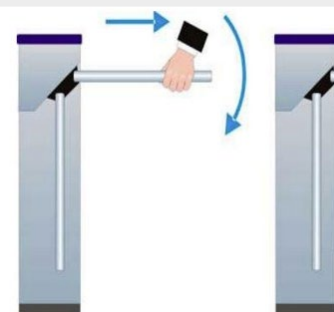
## CAPACITÀ FUNZIONALI E VANTAGGI DEL TORNELLO

- Dispositivo di smorzamento che garantisce un funzionamento silenzioso;
- Meccanismo per riportare le assi nella loro posizione originale ad ogni passata;
- Sensori di rotazione dei bracci della barriera, che fissano il fatto e il senso di passaggio;
- Per le versioni n. 2 e n. 3, due lettori da incasso EM Marine o Mifare (su richiesta del cliente), dispongono di segnalazione luminosa e acustica;
- Per la versione n. 2 e la versione n. 3 in modalità stand-alone fino a 1500 schede utente con possibilità di modifica tramite Wi-Fi o interfaccia RS-485.
- È possibile la registrazione fino a 4000 eventi collegando un modulo aggiuntivo (non compreso nella confezione base) con successiva lettura tramite Wi-Fi o interfaccia RS-485;
- Possibilità di controllare l'accesso non autorizzato sotto la sbarra di barriera per i modelli che includono sensori di ostacolo a infrarossi. Il sistema di sensori controlla il relè sulla scheda del tornello per attivare il sistema di allarme;
- Possibilità di connettersi a un sistema di controllo e controllo accessi (ACS) hardware di terze parti utilizzando l'interfaccia Wiegand, i canali di controllo del passaggio e le uscite dello stato del passaggio;
- Possibilità di collegare la centrale, sia a pulsante, sia utilizzando qualsiasi dispositivo del sistema Android tramite Wi-Fi (il telecomando non è compreso nella confezione base); la possibilità di comandare due dispositivi di chiusura / apertura di terze parti (wicket, illuminazione di segnalazione, sirena, ecc.);
- Possibilità di collegare un allarme antincendio;
- Aggiornamento software del tornello tramite Wi-Fi o interfaccia RS-485.



## FUNZIONAMENTO

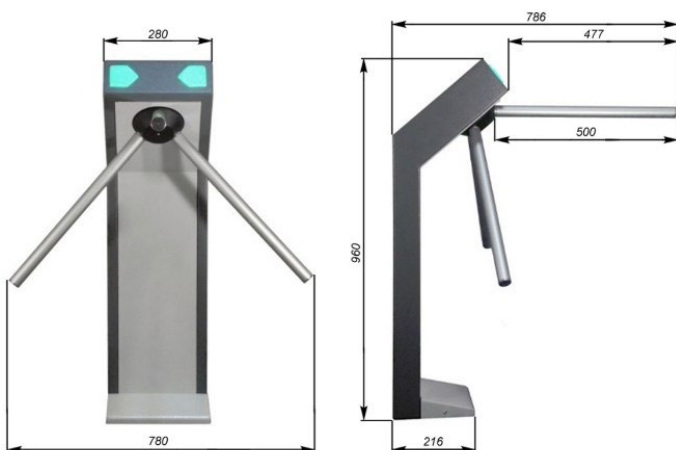
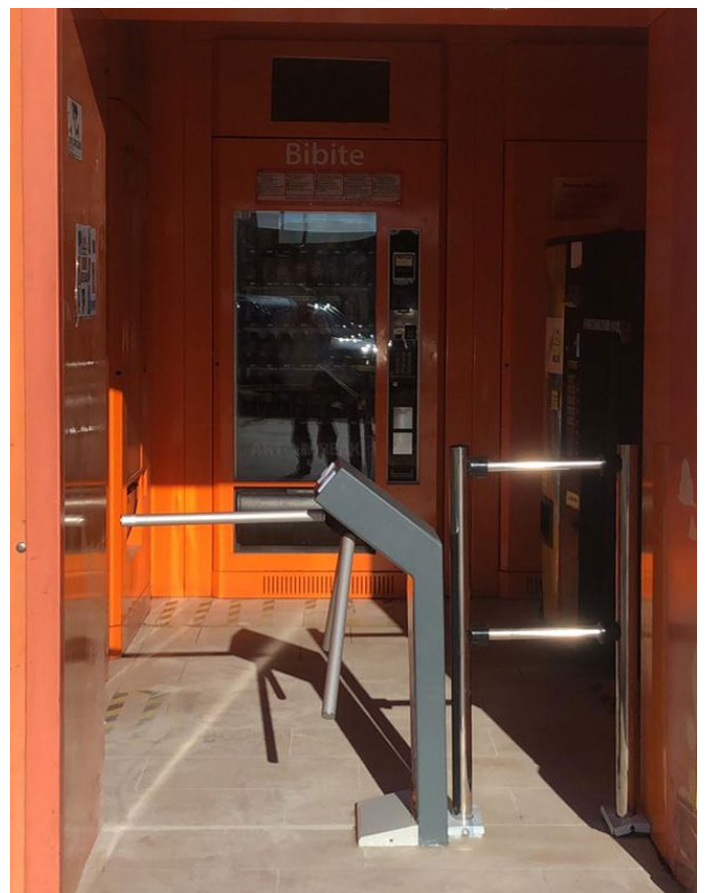
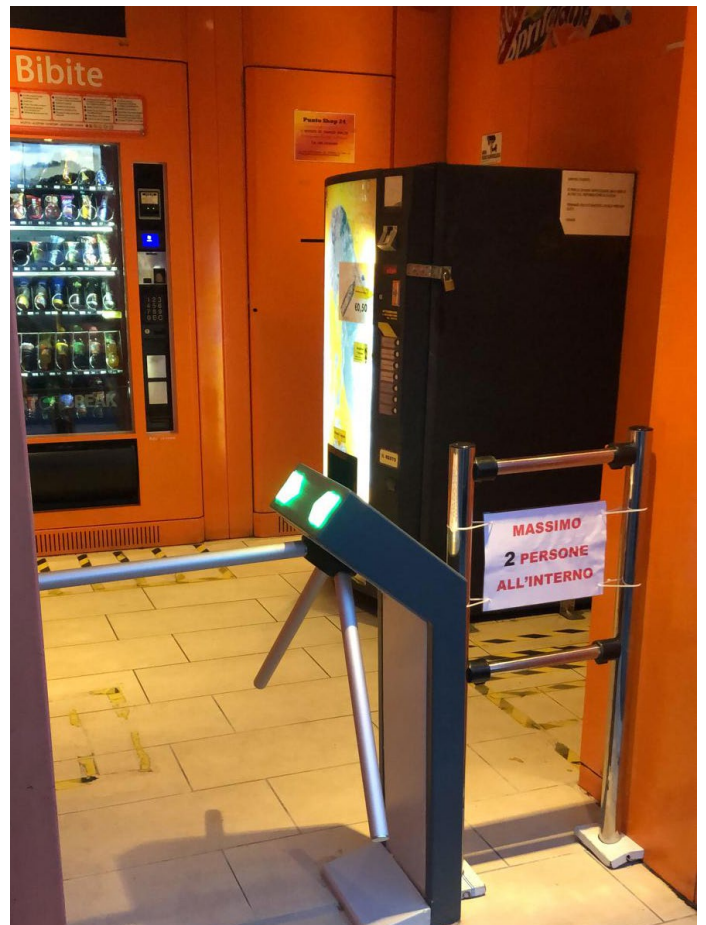
- Con l'ausilio dell'applicazione, il tornello viene aperto per impulso o passaggio libero nella direzione richiesta, oppure il passaggio nella direzione necessaria viene bloccato. Anche il relè di "controllo esterno" è controllato dal telecomando.
- Il telecomando dispone di campi etichetta pulsanti personalizzabili che possono essere modificati nel menu delle impostazioni. Se necessario, è possibile invertire l'assegnazione dei tasti del telecomando selezionando la casella di spunta "Inverti direzione".
- Il tornello è controllato dall'indirizzo IP, che, quando connesso al Wi-Fi del tornello, viene automaticamente specificato come 192.168.4.1. Se il tornello si trova in una rete condivisa, l'indirizzo IP deve essere visualizzato nelle impostazioni del router e specificato manualmente.





## PREPARAZIONE DEL SITO PER L'INSTALLAZIONE

- Installare il palo del tornello su calcestruzzo solido e livellato (non inferiore a 400 gradi), pietra, ecc. basi con uno spessore di almeno 150 mm;
- Allineare la base in modo che i punti di fissaggio della gamba del tornello si trovino sullo stesso piano orizzontale (verificare con una livella);
- Utilizzare elementi di fondazione incorporati (300 \* 300 \* 300 mm) quando si installa il palo del tornello su una base meno solida (è possibile utilizzare la base del telaio);
- Segnare i fori di fissaggio secondo lo schema; durante l'installazione controllare la posizione verticale del rack utilizzando un filo a piombo;
- Organizzare un'ulteriore uscita di emergenza: quando si organizza la zona di passaggio attraverso il tornello, si deve tenere conto che il meccanismo di inversione funziona secondo il seguente principio:
  - quando la sbarra viene ruotata di un angolo superiore a 60°, la sbarra viene ruotata nella direzione del movimento;
  - quando la sbarra viene ruotata di un angolo inferiore a 60°, la sbarra viene ruotata dal lato opposto al senso di movimento (ritorno alla posizione iniziale).





## CARATTERISTICHE TECNICHE GENERALI



biridirezionale



30 persone al minuto



intervallo temperatura:  
+1° +40°

|                              |                                     |
|------------------------------|-------------------------------------|
| Larghezza passaggio          | 480 mm                              |
| Dimensione                   | 780x786x960 mm                      |
| Peso                         | 35kg                                |
| Alimentazione                | 12 V                                |
| Max consumo di corrente      | 2 A                                 |
| Max consumo energetico       | 3 W in standby,<br>24 W in apertura |
| Interfacce                   | Wiegand 26,<br>Wi-Fi e RS-485       |
| Software incluso             | Sì                                  |
| Docking con ACS:             | qualsiasi ACS                       |
| Classe protezione            | IP41                                |
| Temperatura di funzionamento | +1° C +40° C                        |
| Umidità di funzionamento     | Non superiore all'80%               |





# Gruppambita

Gruppo Ambita Società Cooperativa  
Via Antonio Izzi De Falenta, 7/C  
88100 - Catanzaro (CZ) - ITALIA  
P.I. IT02854320799 - R.E.A. 179739 di Catanzaro

tel.: (+39) 0961 33799  
web: [www.gruppoambita.com](http://www.gruppoambita.com)  
e-mail: [info@gruppoambita.com](mailto:info@gruppoambita.com)



Gruppo Ambita Network & Partners:

**MOOVING**

[www.mooving.eu](http://www.mooving.eu)



[www.cardpersonalizzate.it](http://www.cardpersonalizzate.it)

**FidElit**

[www.softwarefidelitycard.it](http://www.softwarefidelitycard.it)

**MOOFITNESS**

[www.moofitness.com](http://www.moofitness.com)

**MOOPLAN**

[www.mooplan.com](http://www.mooplan.com)