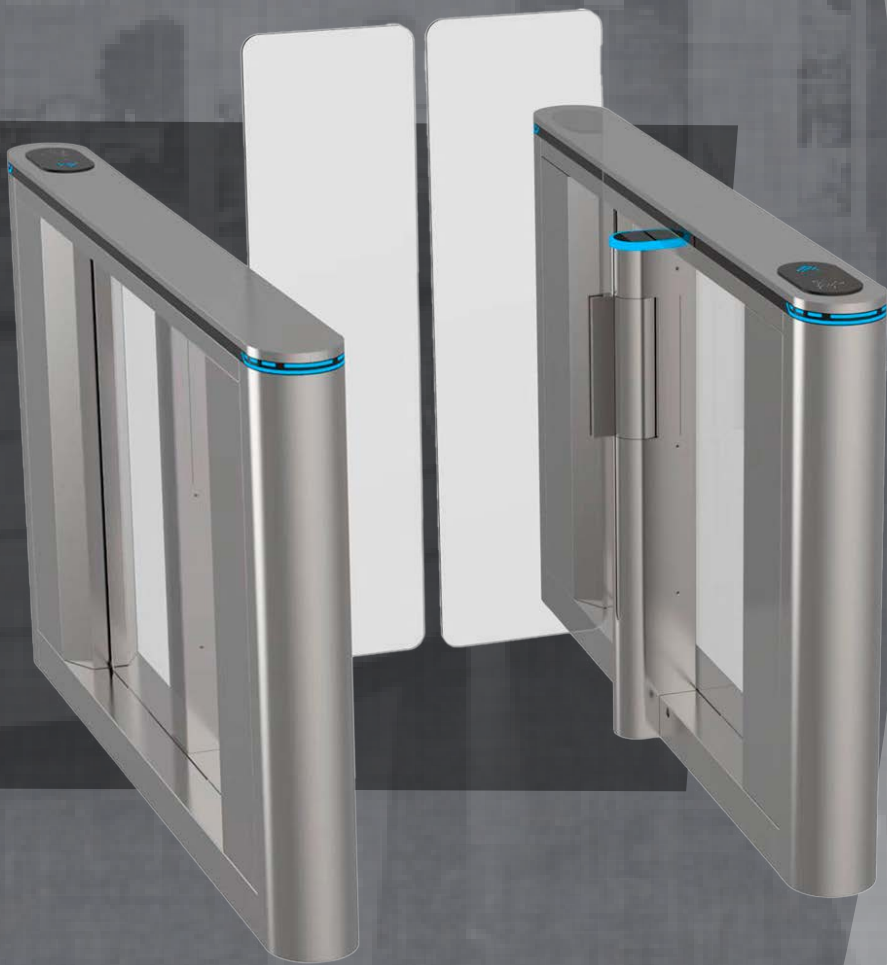


TORNELLO A VETRI MOBILI VM1404



Varco ad accesso **BIDIREZIONALE**, con due **INDICATORI** di direzione di passaggio e sistema **MOTORIZZATO**. Prevede un movimento delle ante inizialmente accelerato, rallentato nel finale.

Si interfaccia con altri sistemi di **CONTROLLO ACCESSI** plug&play di terze parti.

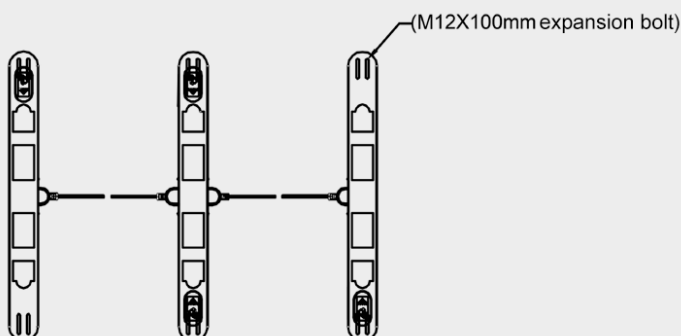
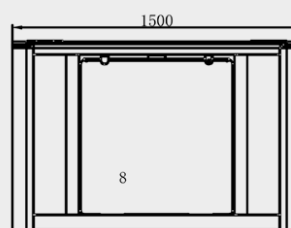
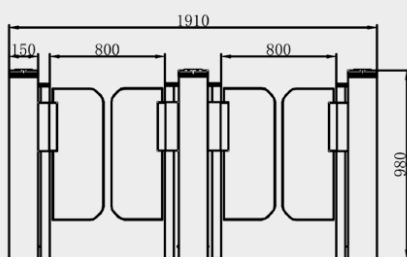
In casi di **EMERGENZA** quali segnale di incendio o interruzione d'alimentazione, prevede l'apertura.

Può essere installato all'interno di qualsiasi attività, soprattutto che necessiti la gestione di flussi **RAPIDI** e che prevedano il passaggio di persone con mobilità ridotta.



CARATTERISTICHE TECNICHE

Controller	Scheda di controllo del tornello con display, compatibile con qualsiasi sistema di controllo accessi
Indicatore	LED di stato del tornello
Movimento barriera	Apertura della barriera acrilica nella direzione di marcia (Ingresso o Uscita)
Modalità di emergenza	Apertura della barriera d'emergenza con segnale antincendio. Apertura automatica della barriera in caso di interruzione dell'alimentazione (con batteria di backup aggiuntiva non inclusa).
Compatibilità	Integrabile con qualsiasi controllo accessi di terze parti Plug & Play / Cover universali per lettori RFID
Sicurezza	Accesso non autorizzato con suono e blocco. Anti-tailgating configurabile con suono e chiusura.
Modalità di configurazione	Una o due direzioni / Passaggio libero in una direzione e controllo accessi nella direzione opposta
Materiale di fabbricazione	Acciaio inox SUS304 con ante in acrilico e coperchi in PC.
Velocità di passaggio	50-60 persone/minuto
Affidabilità	Servomotore 10.000.000 cicli
Sensori ad infrarossi	6 coppie
Alimentazione	AC 110/220 V / 100 W max
Temp. funzionamento	-25° C ~ +70° C
Dimensioni linea	800 mm (varco intermedio, dimensione 400 mm) Ante con altezza speciale di 1.5 m da terra
Dimensioni passo	800 (l) x 1500 (P) mm (adatto a persone con mobilità ridotta)
Dimensioni	980 (l) x 150 (La) x 1500 (Lu) mm
Peso	65 kg (ogni corpo macchina)
Protezione	Interni





Gruppambita

Gruppo Ambita Società Cooperativa
Via Caduti sul Lavoro, 9
88100 - Catanzaro (CZ) - ITALIA
P.I. IT02854320799 - R.E.A. 179739 di Catanzaro

tel.: (+39) 0961 33799
web: www.gruppoambita.com
e-mail: info@gruppoambita.com



Gruppo Ambita Network & Partners:

MOOVING

www.mooving.eu



www.cardpersonalizzate.it

FidElit

www.softwarefidelitycard.it

MOOFITNESS

www.moofitness.com

MOOPLAN

www.mooplan.com